



# Ruta assistencial de la DIABETIS mellitus tipus 2



GENERALITAT  
VALENCIANA



GANDIA  
DEPARTAMENT DE SALUT

# RESULTADOS. EVALUACIÓN PRELIMINAR

- CRIBADO
- CONTROL
- FIX/CONTROL
- PROMEDIO IMPORTE/PACIENTE CON ADNI



Ruta asistencial de la  
DIABETIS mellitus tipus 2



GENERALITAT  
VALENCIANA



GANDIA  
DEPARTAMENT DE SALUT

	Prevalencia de Diabetes Mellitus		Cribado de diabetes		Control de diabetes	
	2016/05	2018/12	2016/05	2018/12	2016/05	2018/12
DEPARTAMENT DE SALUT DE GANDIA	7,79%	8,01%	67,78%	74,75%	43,38%	62,67%
BELLREGUARD	8,42%	8,58%	65,73%	74,56%	43,72%	65,80%
CASTELLO DE RUGAT	8,38%	8,13%	70,86%	77,75%	39,15%	64,57%
GANDIA COREA	6,21%	6,46%	67,58%	73,50%	44,28%	63,60%
GANDIA 1(BENIOPA)	7,93%	8,33%	67,23%	73,11%	42,53%	61,03%
GRAU DE GANDIA	7,89%	8,01%	64,92%	71,21%	35,30%	50,00%
OLIVA	7,51%	7,54%	66,63%	74,98%	41,46%	63,72%
VILALLONGA/VILLALONGA	8,70%	9,01%	70,51%	77,30%	49,94%	67,24%
TAVERNES DE VALLDIGNA	8,51%	8,82%	72,90%	80,06%	50,37%	67,92%

Fuente: Alumbra



**Ruta asistencial de la**  
**DIABETIS mellitus tipus 2**



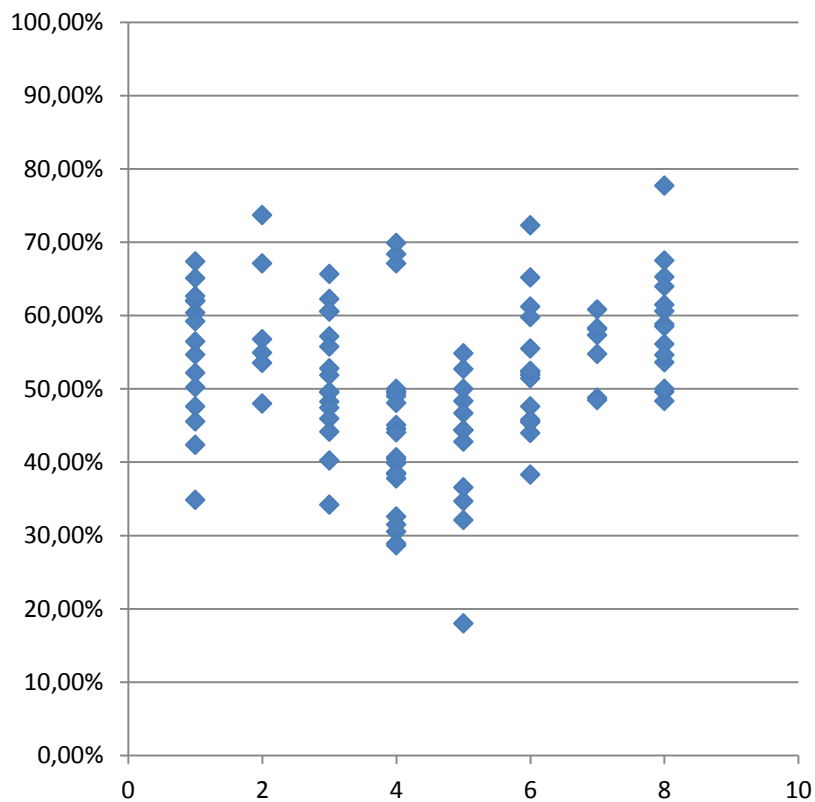
**GENERALITAT**  
**VALENCIANA**



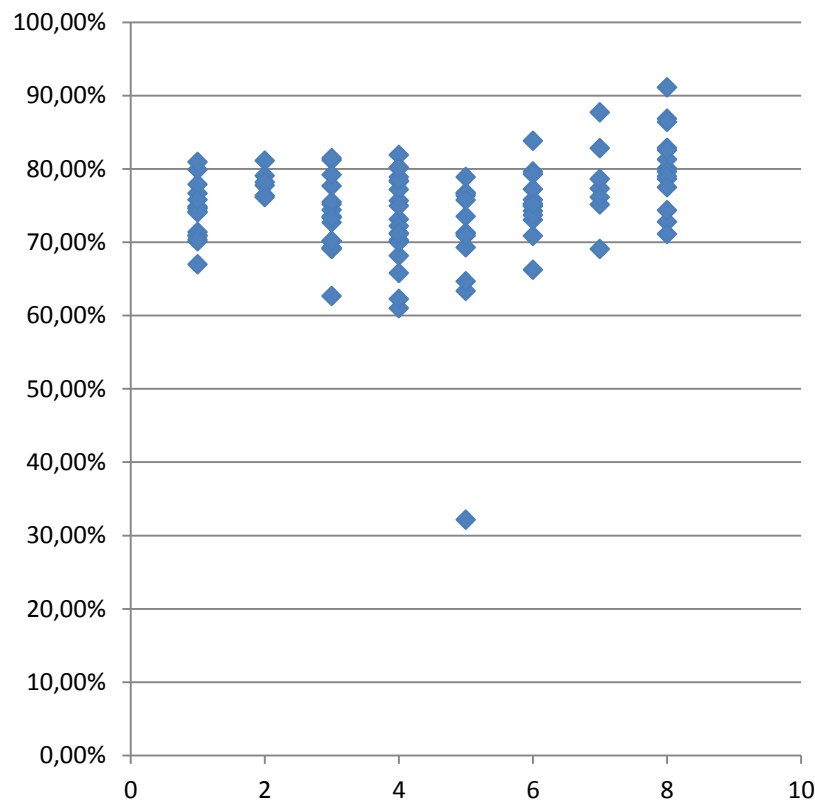
**GANDIA**  
DEPARTAMENT DE SALUT

# Cribado de DM2

## 2016/05

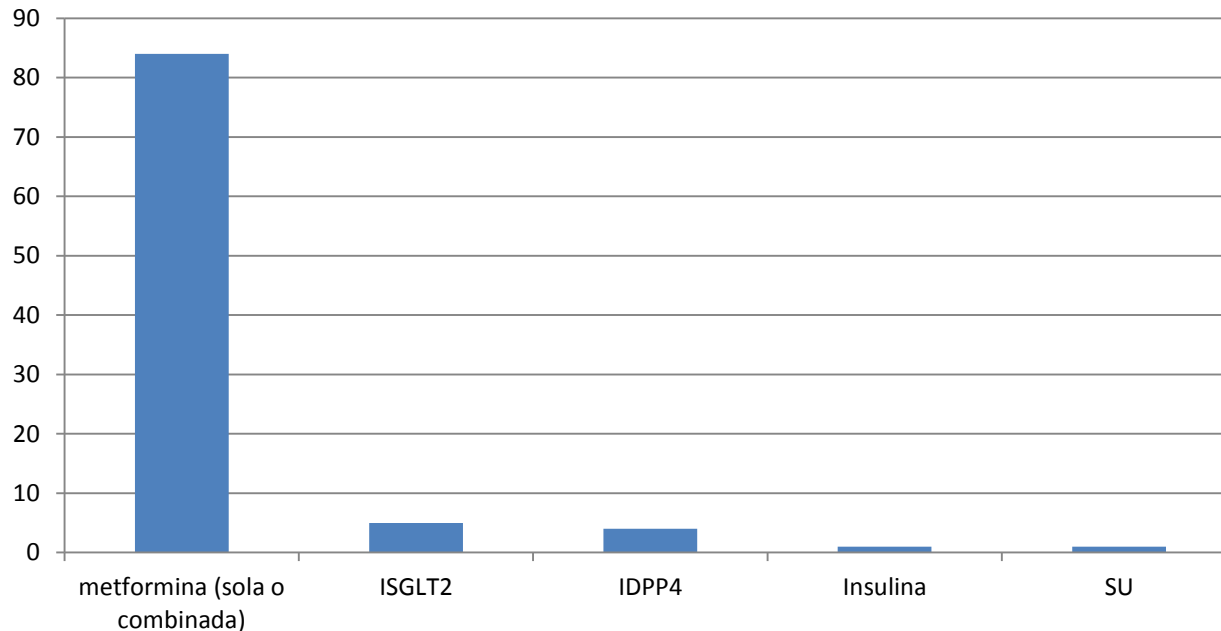


## 2018/12



## Búsqueda proactiva de DM no diagnosticada Laboratorio → FAP → MAP

- De las 170 notificaciones, comunicadas por el laboratorio, que se han enviado a los MAP se han iniciado tratamiento en 95 pacientes.
- Una vez revisada por el MF, los FAP analizan los resultados y las acciones que han hecho.



Fuente: [gandia.san.gva.es](http://gandia.san.gva.es)



Ruta asistencial de la  
**DIABETIS mellitus tipus 2**



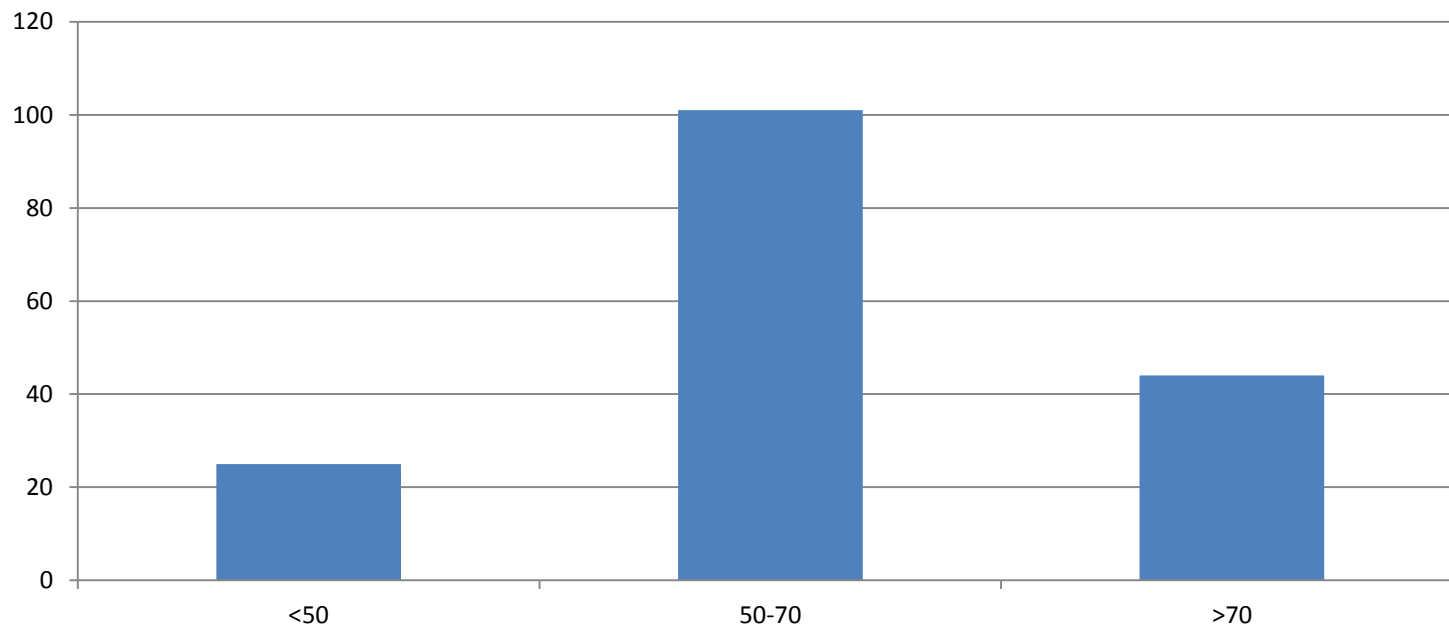
GENERALITAT  
VALENCIANA



GANDIA  
DEPARTAMENT DE SALUT

## Búsqueda proactiva de DM no diagnosticada Laboratorio → FAP → MAP

Rango de edad de los pacientes



Fuente: [gandia.san.gva.es](http://gandia.san.gva.es)



Ruta asistencial de la  
**DIABETIS mellitus tipus 2**



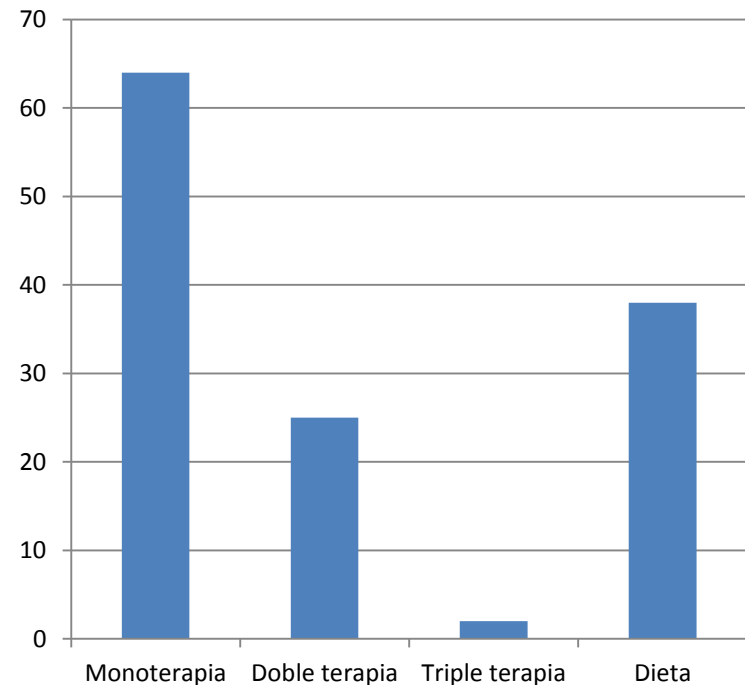
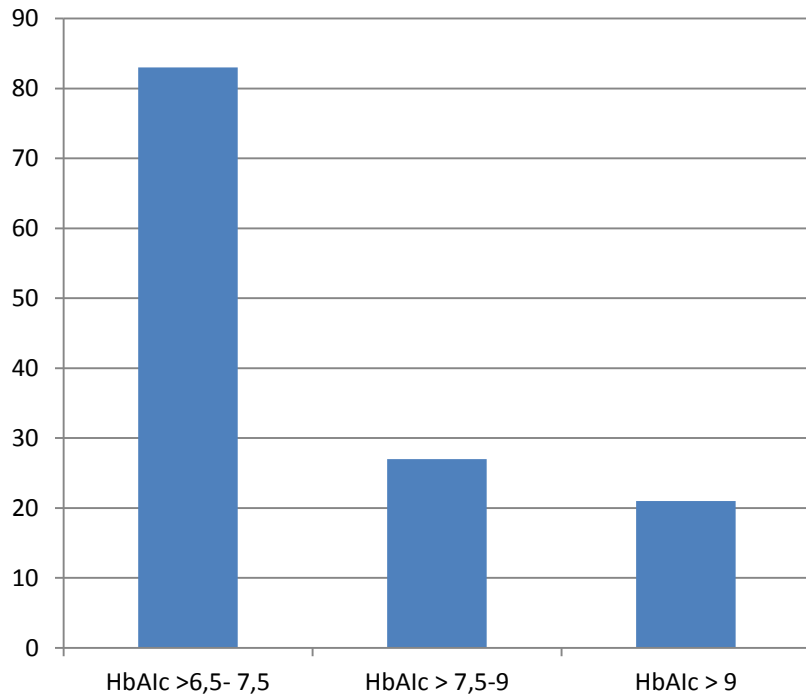
GENERALITAT  
VALENCIANA



GANDIA  
DEPARTAMENT DE SALUT

## Búsqueda proactiva de DM no diagnosticada Laboratorio → FAP → MAP

- De las 170 notificaciones la mayoría de los niveles de glicosilada oscilaban entre 6,5-7,5 y el tratamiento mayoritario farmacológico de inicio ha sido monoterapia.



Fuente: [gandia.san.gva.es](http://gandia.san.gva.es)



Ruta asistencial de la  
**DIABETIS mellitus tipus 2**

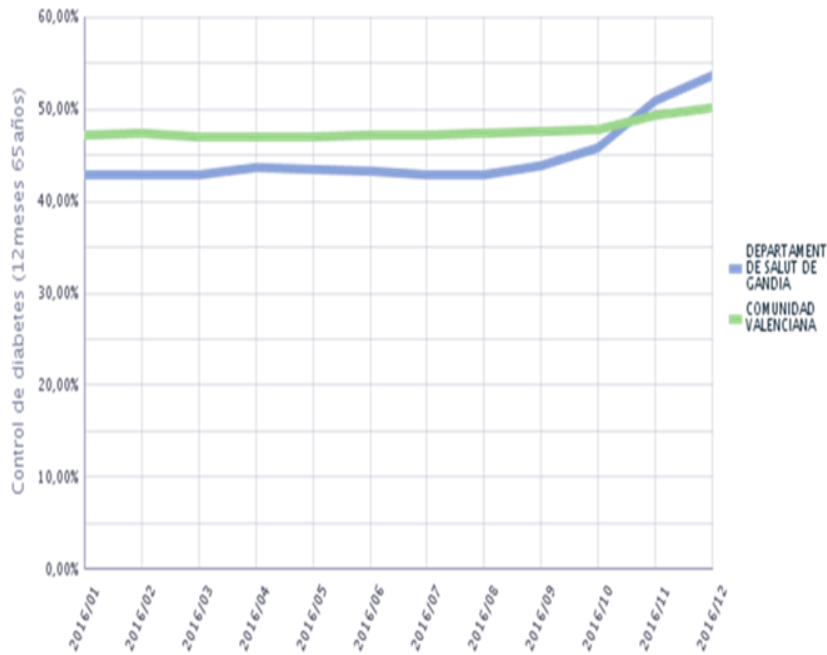


GENERALITAT  
VALENCIANA

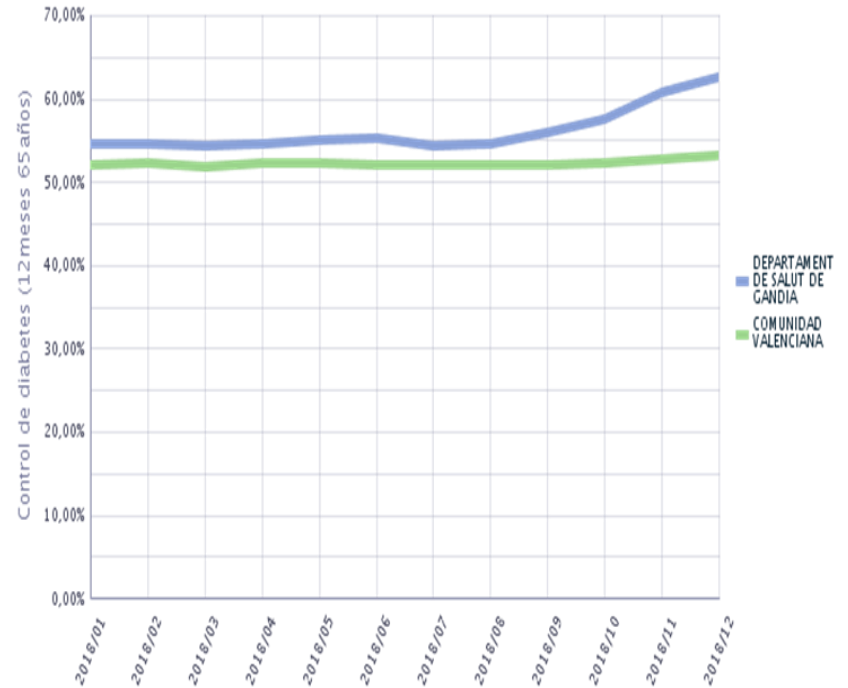


# Control de DM2

## 2016



## 2018



Ruta asistencial de la  
DIABETIS mellitus tipus 2

Fuente: [gandia.san.gva.es](http://gandia.san.gva.es)



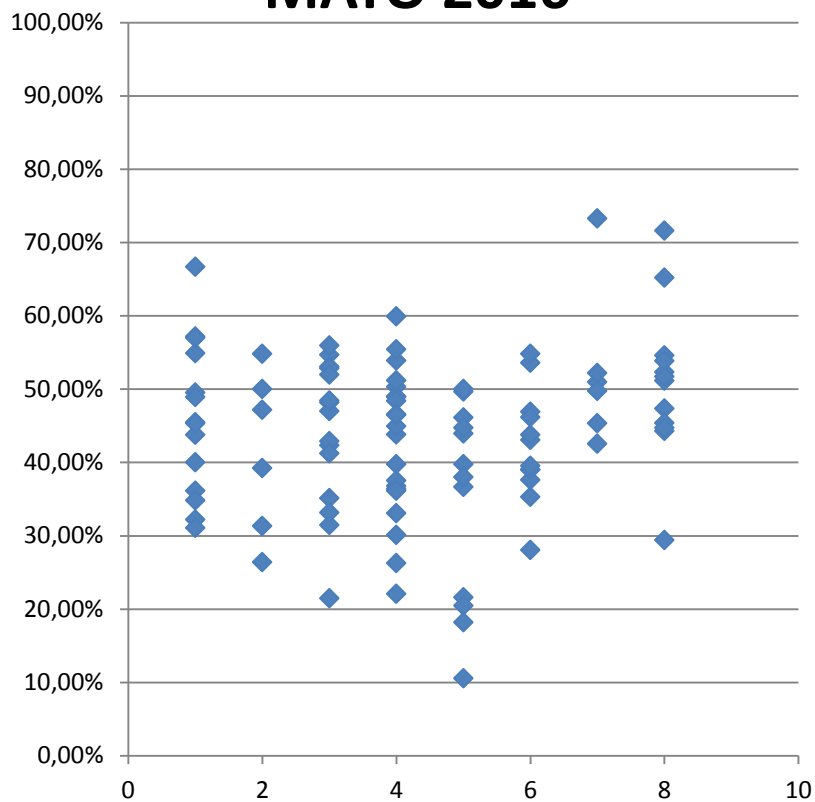
GENERALITAT  
VALENCIANA



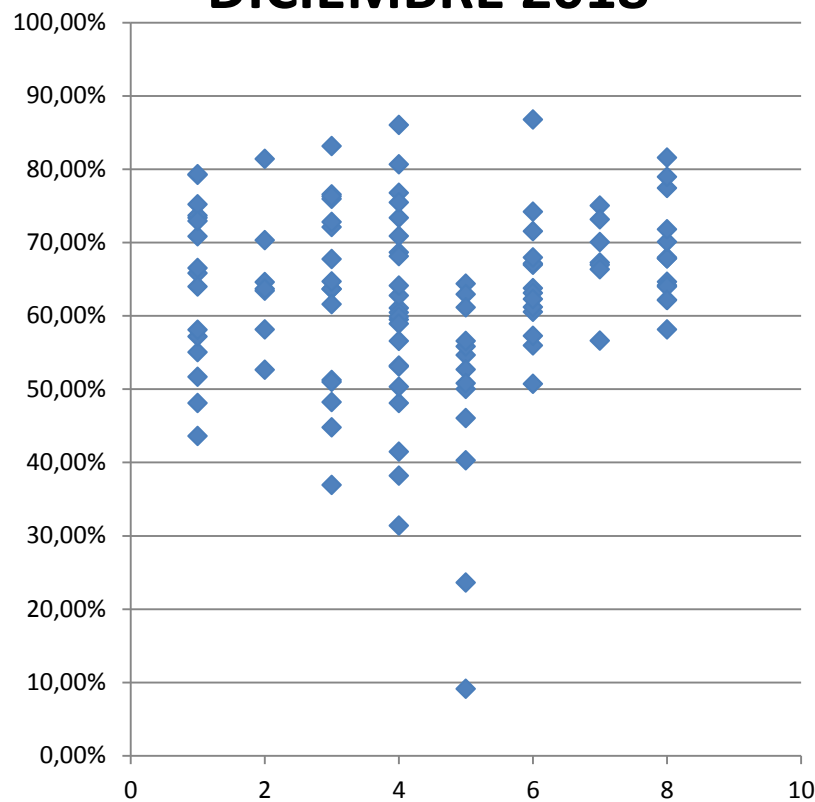


# Control DM

## MAYO 2016



## DICIEMBRE 2018



Fuente: [gandia.san.gva.es](http://gandia.san.gva.es)



Ruta asistencial de la  
**DIABETIS mellitus tipus 2**

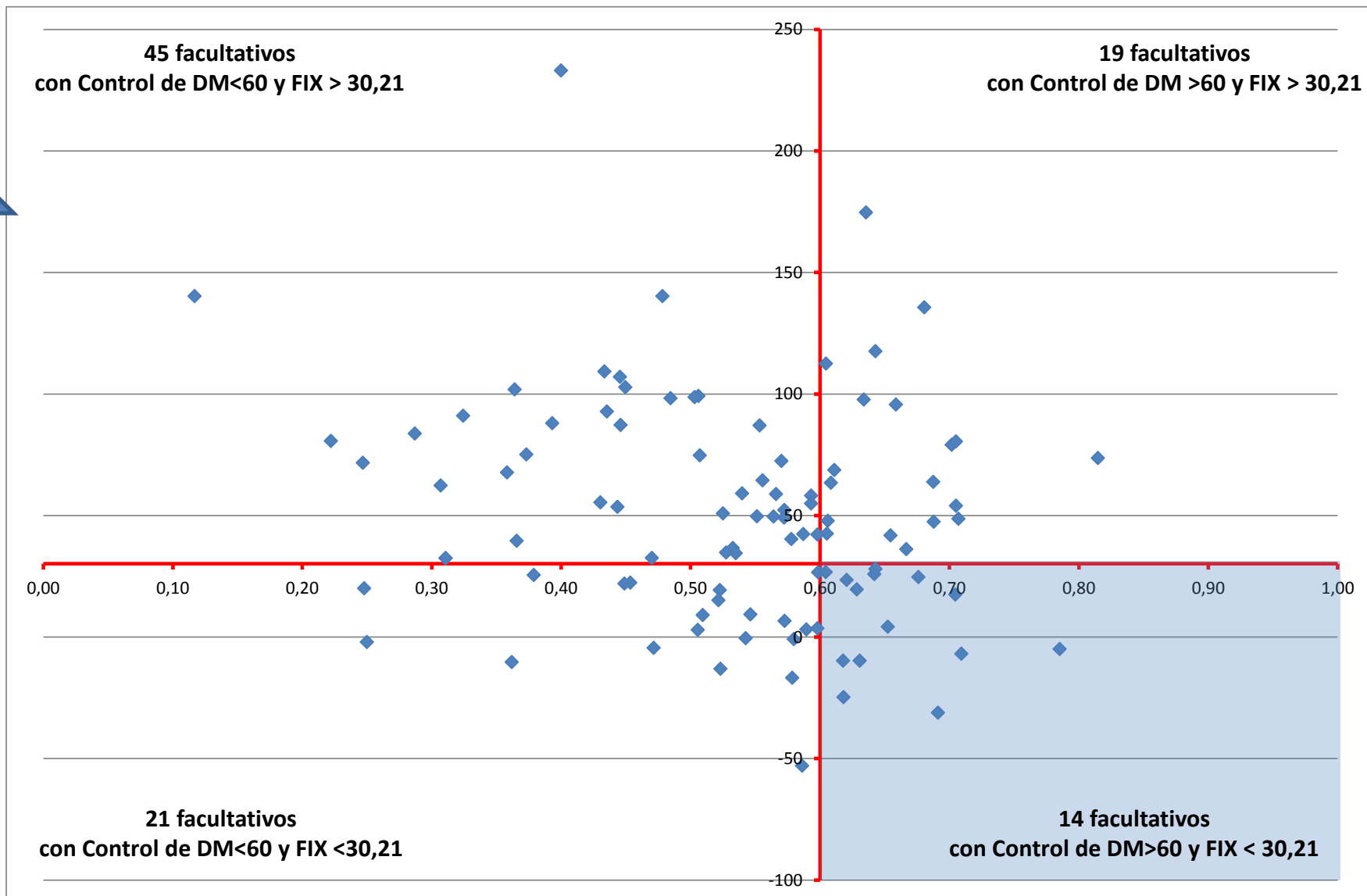
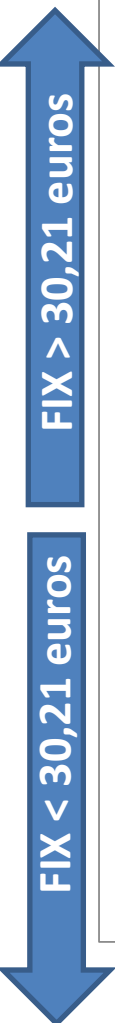


GENERALITAT  
VALENCIANA



GANDIA  
DEPARTAMENT DE SALUT

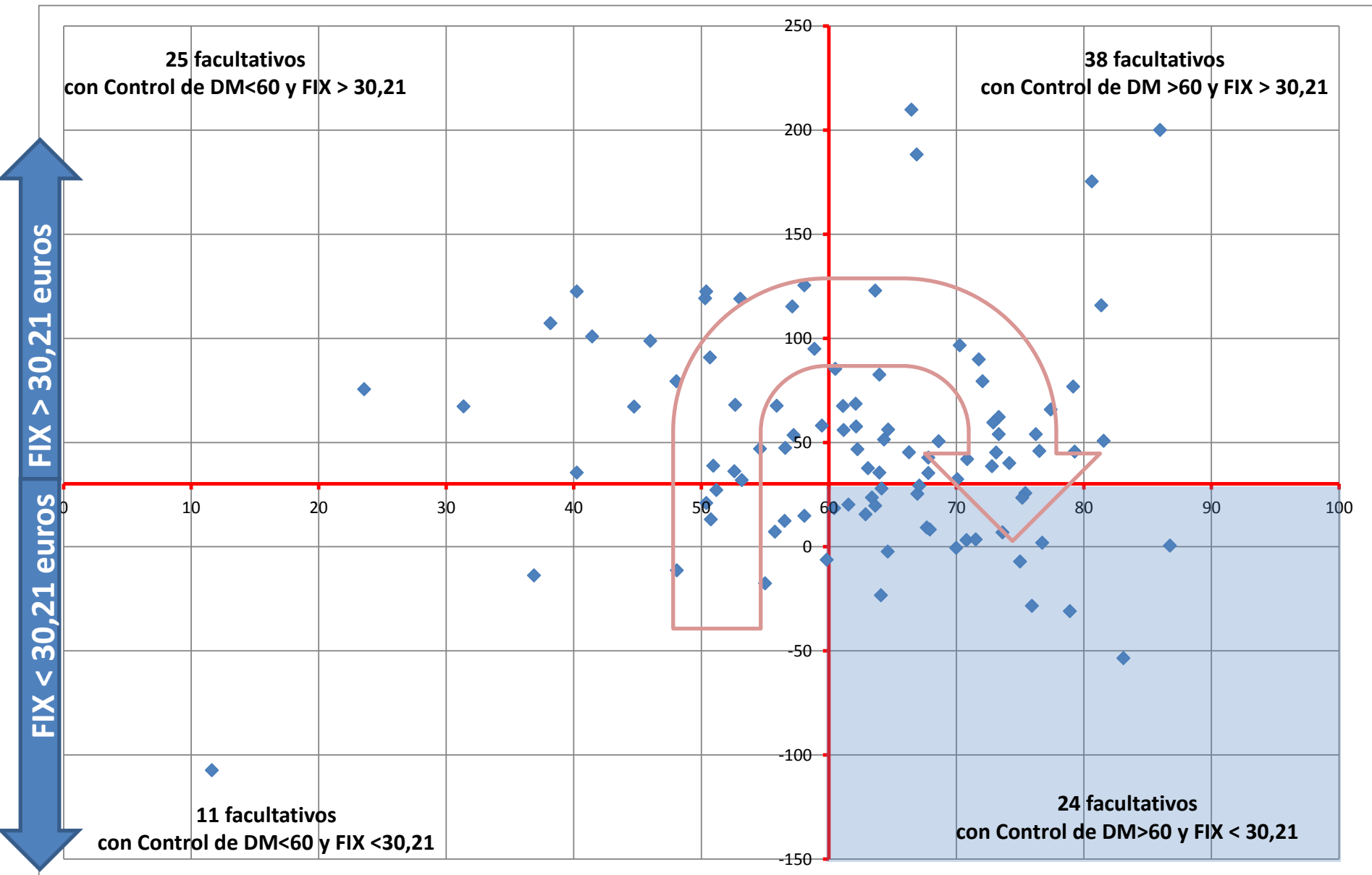
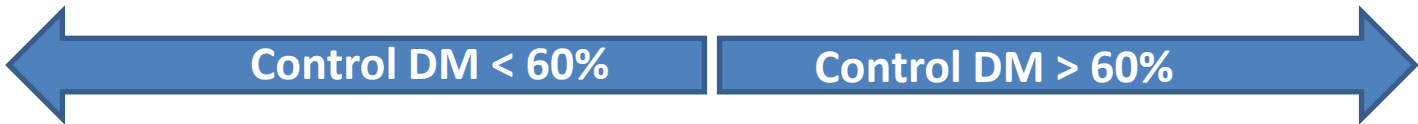
Datos 2016



Fuente: *gandia. san.gva.es*

2016. Distribución de facultativos según datos de control de DM y FIX

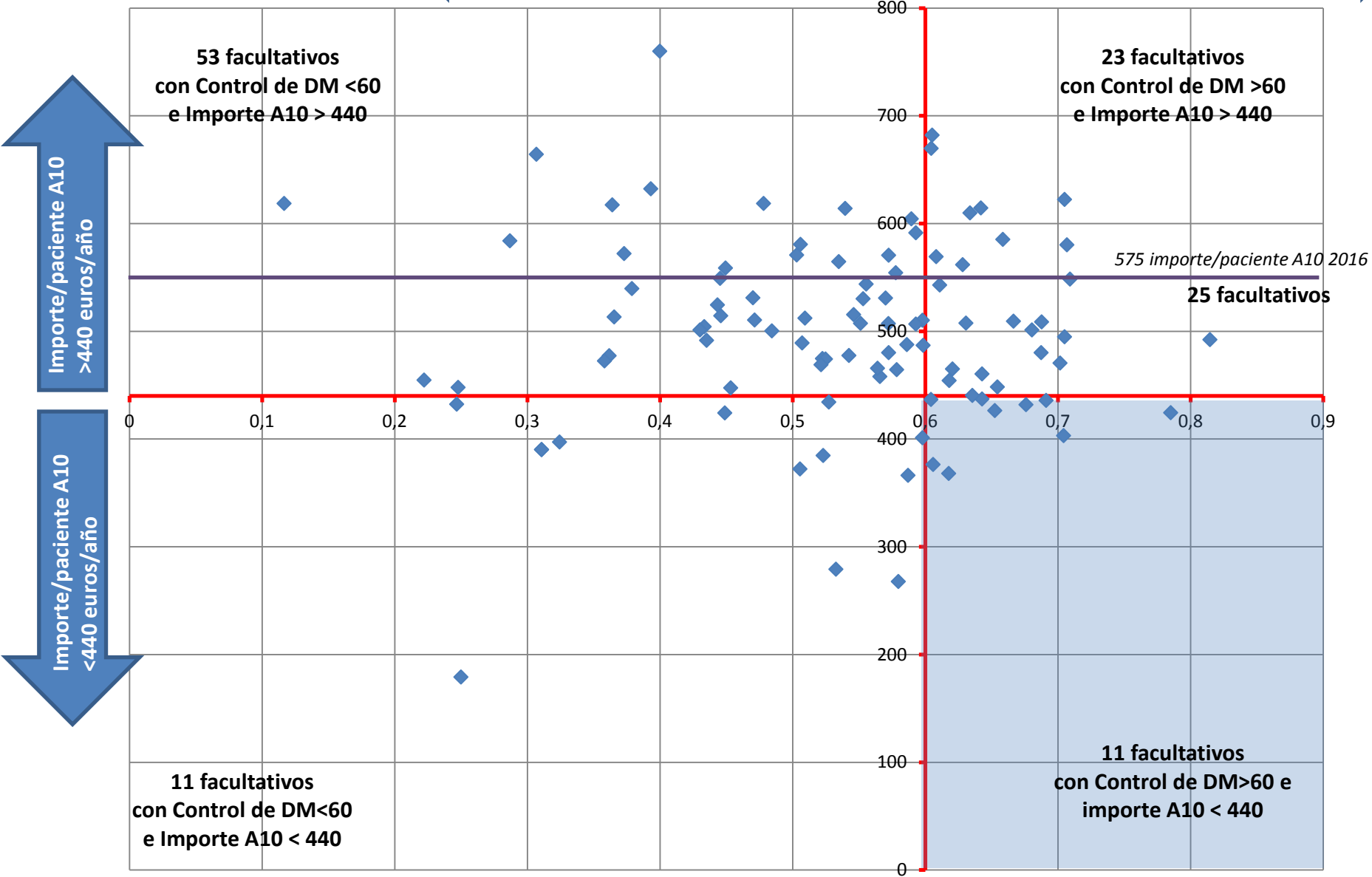
Datos 2018



Distribución de facultativos según datos de control de DM y FIX

Datos 2016

Control DM < 60%      Control DM > 60%

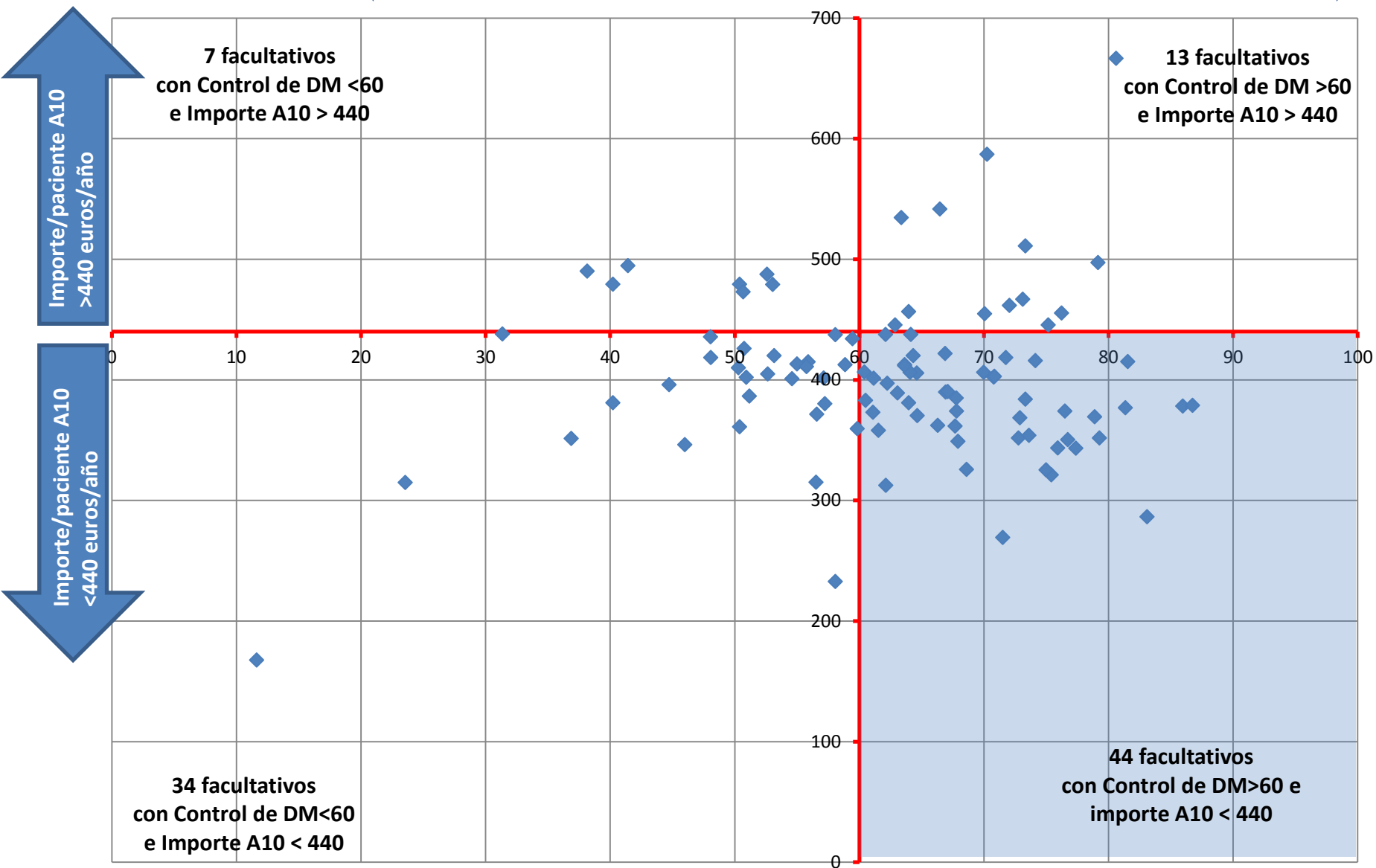


Distribución de facultativos según datos de control de DM e importe por paciente año antidiabéticos (Grupo A10)

Datos 2018

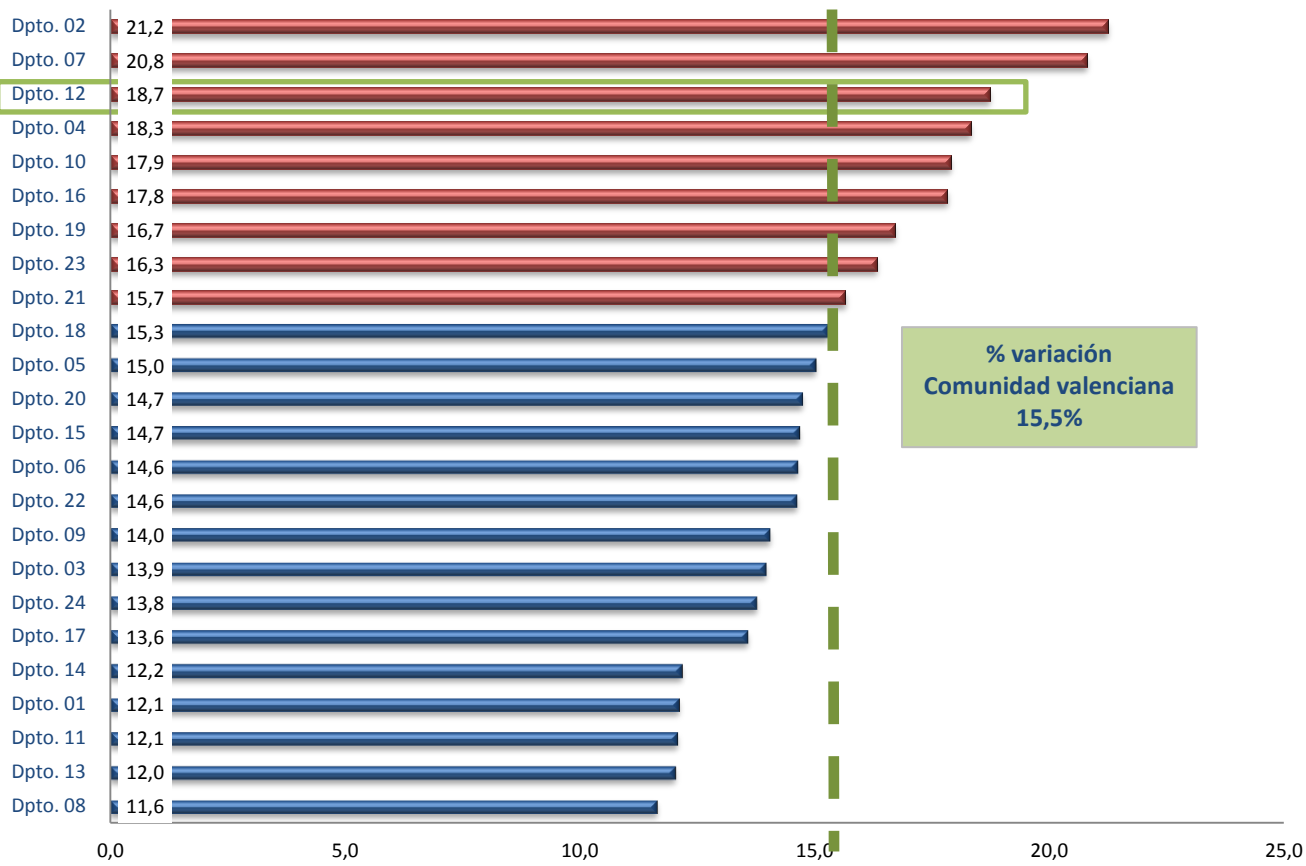
Control DM < 60%

Control DM > 60%



Distribución de facultativos según datos de control de DM e importe por paciente año antidiabéticos (Grupo A10)

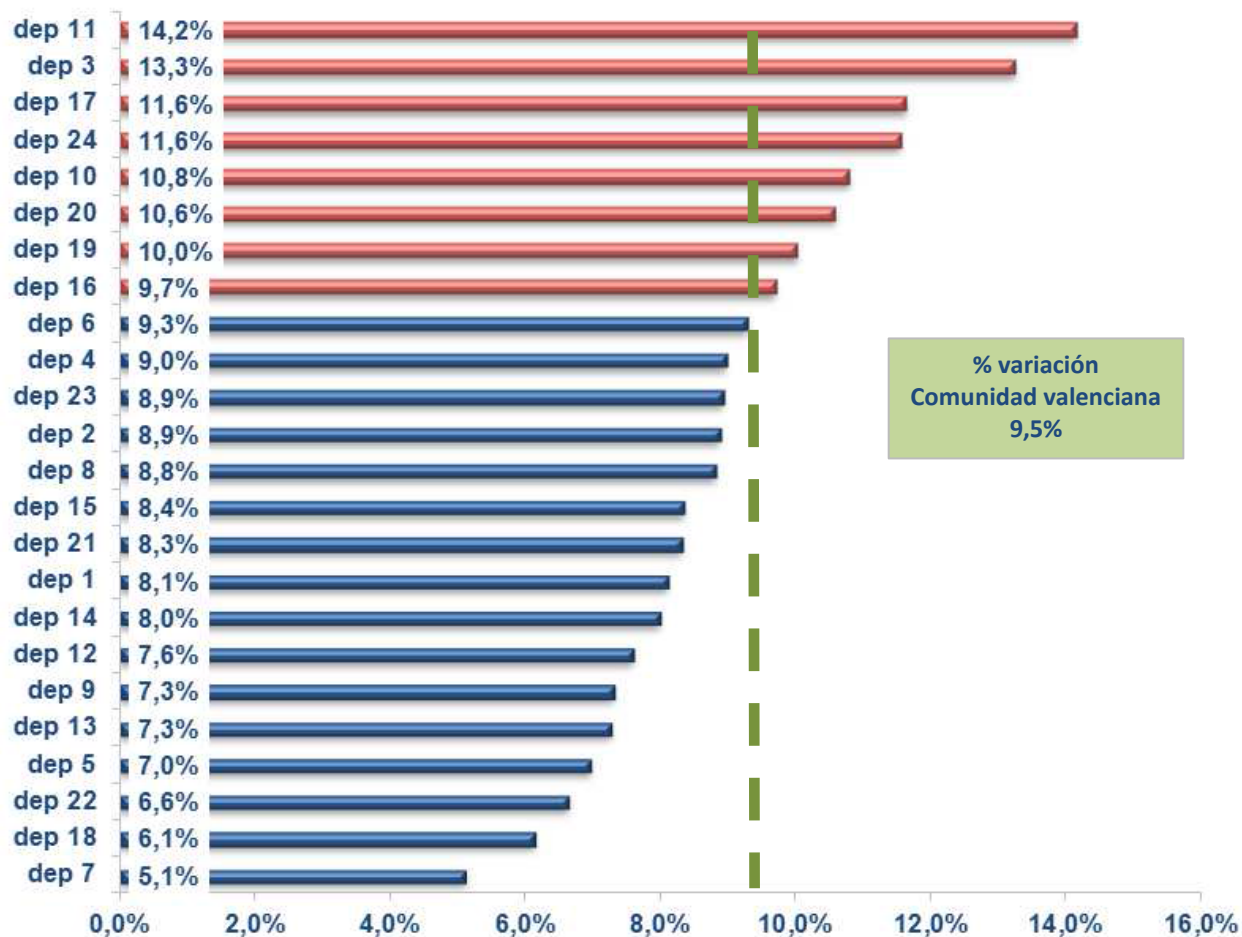
**CRECIMIENTO INTERANUAL del IMPORTE del SUBGRUPO TERAPÉUTICO A10B  
FÁRMACOS HIPOGLUCEMIANTES EXCLUYENDO INSULINAS por departamento de salud  
(datos interanuales diciembre 2016)**



**% variación  
Comunidad valenciana  
15,5%**

Fuente de información: ALUMBRA – Productos Farmacéuticos - RELE 1, Dispensación en Oficina de Farmacia  
Unidades: euros, %  
Periodicidad: Mensual

**CRECIMIENTO INTERANUAL del IMPORTE del SUBGRUPO TERAPÉUTICO A10B  
FÁRMACOS HIPOGLUCEMIANTES EXCLUYENDO INSULINAS por departamento de salud  
(datos interanuales enero 2019)**



Fuente de información: ALUMBRA – Productos Farmacéuticos - RELE 1, Dispensación en Oficina de Farmacia  
Unidades: euros, %  
Periodicidad: Mensual

Fuente: [gandia.san.gva.es](http://gandia.san.gva.es)

# Grupo trabajo RM dm tipo 2

RUTA ASISTENCIAL DIABETIS MELLITUS TIPO 2 – DEPARTAMENT DE SALUT DE GANDIA.  
PROFESIONALES DE LA RUTA DIABETIS

## **AUTORES:**

- Altur Palomares, Cristina ,Infermera AP
- Andrés Lozano, Rosa María Directora Mèdic d'At. Primària
- Armengol Solanes Carmen ,Salut Infermera AP
- Borrás Garcés, Carmen Infermera AP
- Castellá Almiñana, Juan Carlos Infermer (Cons. Educ. diabètica)
- Colomina Devesa, Rafael Coordinador EAP
- Fuster Bellido, Tomás Coordinador EAP
- Goñi Vercher Evana ,ABUCASIS/SIA
- Igual Guaita M<sup>a</sup> José, Farmacèutic/a Departamental
- Leal Fernández Ángela ,Direct. Infermeria d'At. Primària
- Lorente Mayor Juan Lorenzo, Mèdic Atenció Primària
- Peiró Fuster Asunción ,Coordinadora Infermeria AP
- Querol Ribelles José Manuel ,Cap Servei de Medicina Interna
- Ripoll Maere Mónica, Farmacèutic/a Departamental
- Rodríguez Velasco, Elvira Infermera AP
- Rossetti Paolo ,Endocrinòleg
- Sendra Marco Josep Carles ,Coordinador EAP
- Soler Torró José Manuel, Coordinador EAP
- Valor i Mico Carles, Mèdic AP
- Encalles Sendino Margarita, Infermera AP

## **COLABORADORES:**

- Andrés Figueres Cristina ,Cap de Secció Anàlisis Clíniques
- Díaz Fernández Julián ,Cap Servei Anàlisis Clíniques
- Fuster Puig Liliana ,Sotsdirectora Mèdica Hospital
- Miñana Lorente Joaquín, Gerent del Dep. de Salut
- Montesinos Meliá Carmen ,Cap de Secció Servei Cirurgia General
- Salvador Suarez Francisco ,Cap de Servei d'Urgències
- Server Costa María Teresa, Cap de Secció Servei d'Admissió



GENERALITAT  
VALENCIANA

